

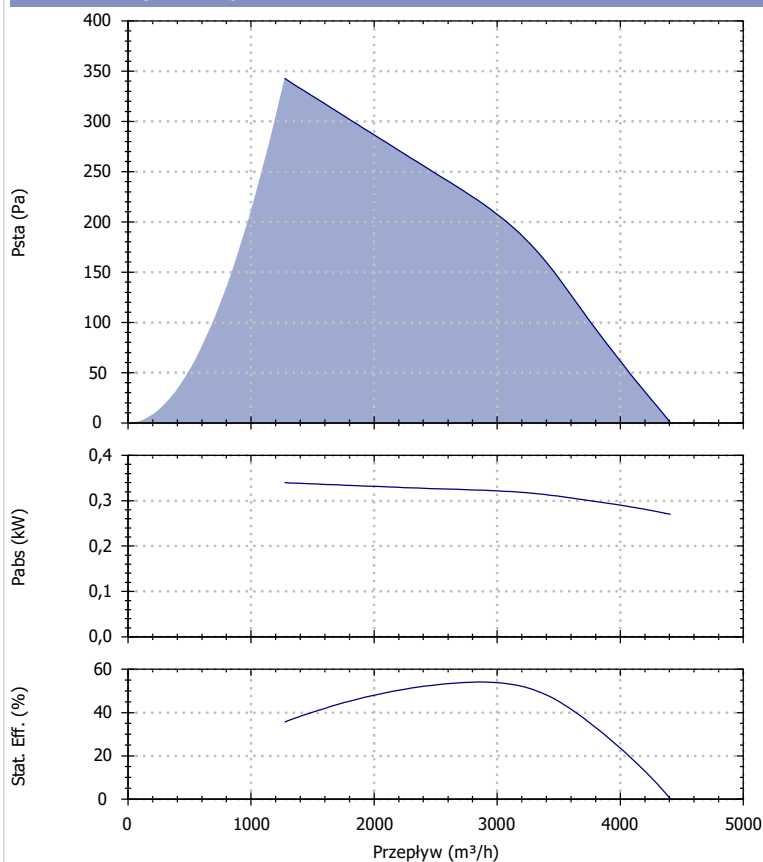
Dobór - CC-ATX 352 T

Kod produktu	1XC3511
Wymagany przepływ	0,000 m³/h
Wymagane ciśnienie	0,000 Pa
Przepływ	0,000 m³/h
Ciśnienie statyczne	0,000 Pa
Ciśnienie całkowite	0,000 Pa
Ciśnienie dynamiczne	0,000 Pa
Prędkość końcowa	0,00 m/s
TechnicalLanguage.ItFanSpeed	2880 rpm
TechnicalLanguage.ItAirProperties	1,22kg/m³ / 15°C / 0m / 50% RH
Zużycie mocy wentylatora	-
Zakres temperatur	-20°C +40°C

Dobór silnika

Zasilanie elektryczne	400/3/50
Moc silnika	0.55 kW
Stopień ochrony	55 / F
Wielkość obudowy	71
Liczba pól	2
Prędkość silnika	2800 rpm
Prąd pełnego obciążenia	1.26 A

Parametry wentylatora

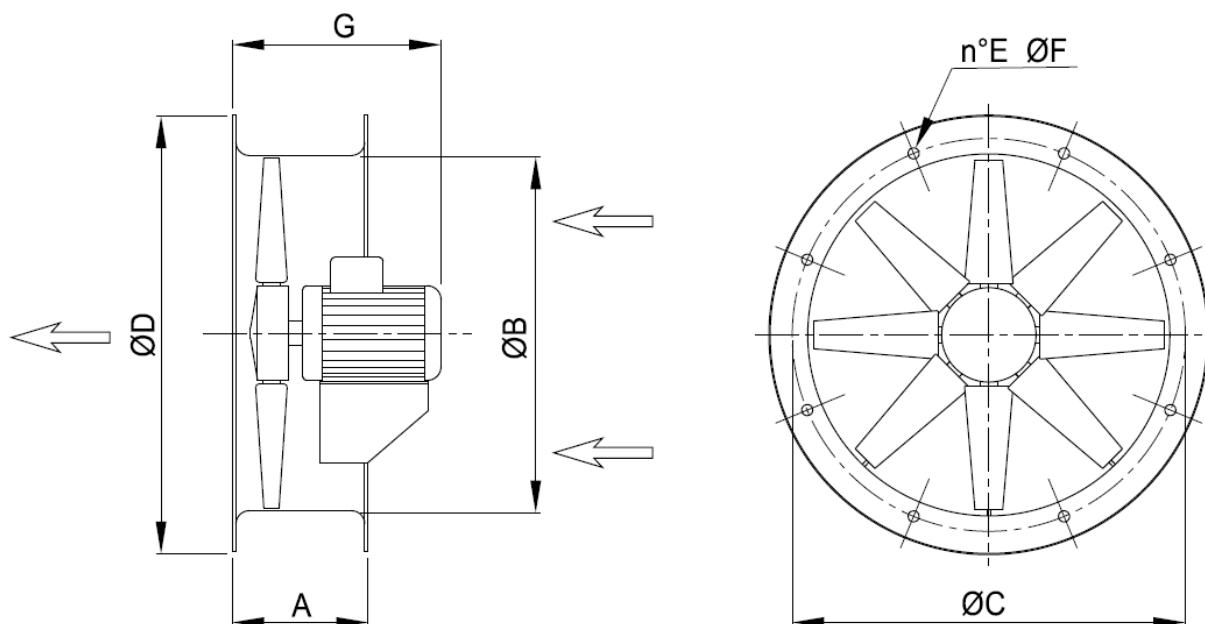


Poziom dźwięku

Hz	63	125	250	500	1k	2k	4k	8k	Overall	
Lw	57	68	85	82	83	81	78	73	89	dB
Lw(A)	31	52	76	79	83	82	79	72	88	dB(A)
LpA @ 3m	10	31	56	58	62	62	58	51	67	dB(A)

#VALUE!

Rysunek i wymiary - CC-ATX 352 T

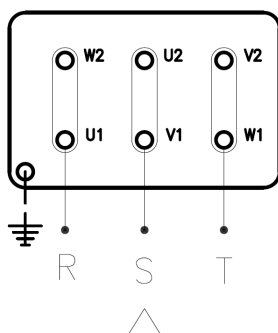


Klucz	A	E	G	Kg	ØB	ØC	ØD	ØF
Wartość	200	8	380	25	350	395	446	10

Przedstawione rysunki i wymiary mają charakter orientacyjny i mogą ulegać zmianom nawet bez wyraźnego powiadomienia. W celu uzyskania dokładnych wymiarów proszę zwrócić się do lokalnego biura.

Schemat połączeń

230 V/3 Ph/50 Hz



400 V/3 Ph/50 Hz

